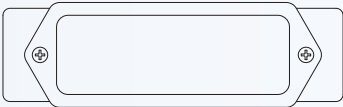
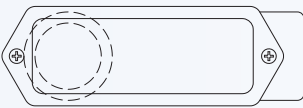
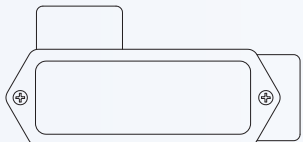
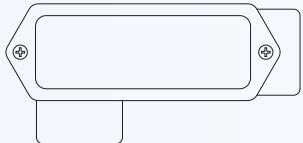
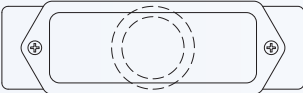
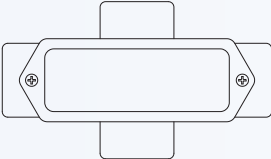
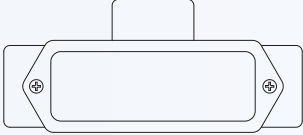
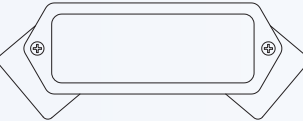


Le scatole stagne vengono utilizzate come infillaggio o giunzione nelle zone in cui non vi è pericolo di esplosione, ma è richiesta una specifica protezione contro le penetrazioni di corpi solidi e/o liquidi. Sono costruite in alluminio anticorrosivo e possono essere utilizzate in impianti chimici, off-shore e dove è presente una forte aggressività da agenti esterni.

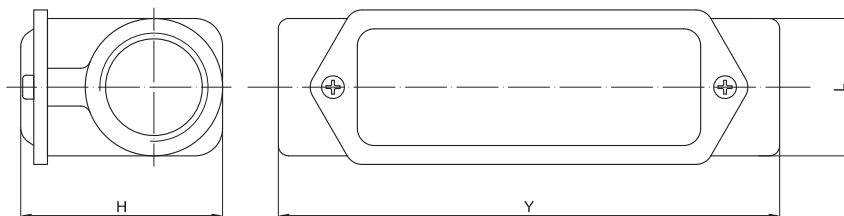
<b>Costruzione standard:</b>	Corpo e coperchio in lega di alluminio. Viteria acciaio zincato. Guarnizione in elastomero.
<b>Grado di protezione:</b>	IP 65
<b>Norme:</b>	IEC 60529
<b>A richiesta:</b>	Altre filettature. Verniciatura. Viteria in acciaio inox.



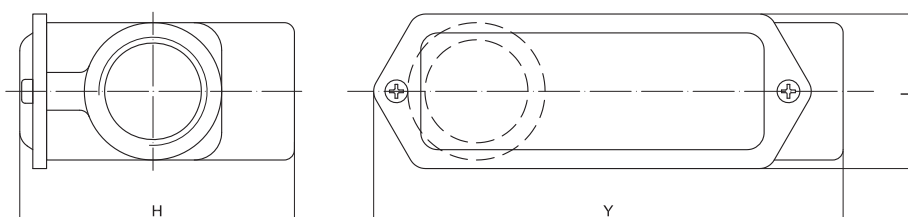
Tipo scatola	Codice	Descrizione
	<b>C</b>	Scatola con due imbocchi coassiali
	<b>LB</b>	Scatola con due imbocchi disposti a 90° (Un imbocco disposto sul fondo della scatola)
	<b>LL</b>	Scatola con due imbocchi disposti a 90° (Un imbocco disposto sul lato sinistro)
	<b>LR</b>	Scatola con due imbocchi disposti a 90° (Un imbocco disposto sul lato destro)
	<b>TB</b>	Scatola a tre imbocchi, due coassiali ed uno a 90° disposto al centro sul fondo della scatola
	<b>X</b>	Scatola a quattro imbocchi disposti a croce
	<b>T</b>	Scatola a tre imbocchi, due coassiali ed uno a 90° disposto sul fianco
	<b>LU</b>	Scatola a due imbocchi disposti a 45° rispetto all'asse

**TABELLA DI SELEZIONE SCATOLE DI INFILAGGIO**


Tipo scatola	Filettatura	Dimensioni in mm			Peso Kg
		Y	L	H	
C17	1/2" ISO228/1	118	51	42	0,168
C27	3/4" ISO228/1	123	40	48	0,151
C37	1" ISO228/1	146	45	57	0,234
C47	1 1/4" ISO228/1	171	62	71	0,417
C57	1 1/2" ISO228/1	171	62	71	0,372
C67	2" ISO228/1	204	76	83	0,514
C77	2 1/2" ISO228/1	315	108	125	1,779
C87	3" ISO228/1	315	108	125	1,779
C107	4" ISO228/1	314	133	148	2,606


**TABELLA DI SELEZIONE SCATOLE DI INFILAGGIO**

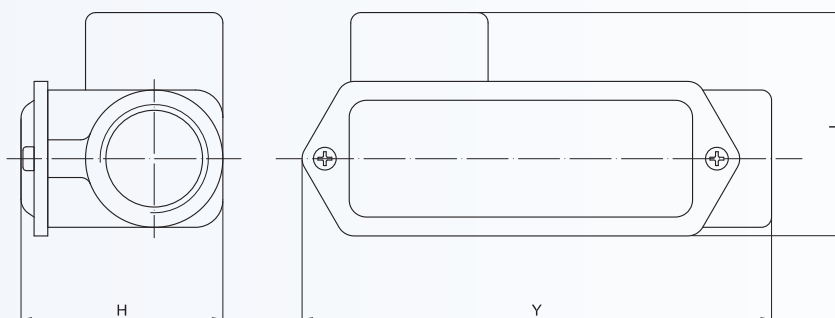

Tipo scatola	Filettatura	Dimensioni in mm			Peso Kg
		Y	L	H	
LB17	1/2" ISO228/1	117	40	65	0,172
LB27	3/4" ISO228/1	117	40	65	0,159
LB37	1" ISO228/1	137	45	78	0,236
LB47	1 1/4" ISO228/1	163	62	89	0,427
LB57	1 1/2" ISO228/1	163	62	89	0,387
LB67	2" ISO228/1	190	76	108	0,541
LB77	2 1/2" ISO228/1	238	107	150	2,121
LB87	3" ISO228/1	238	107	150	1,785
LB107	4" ISO228/1	300	133	185	2,658





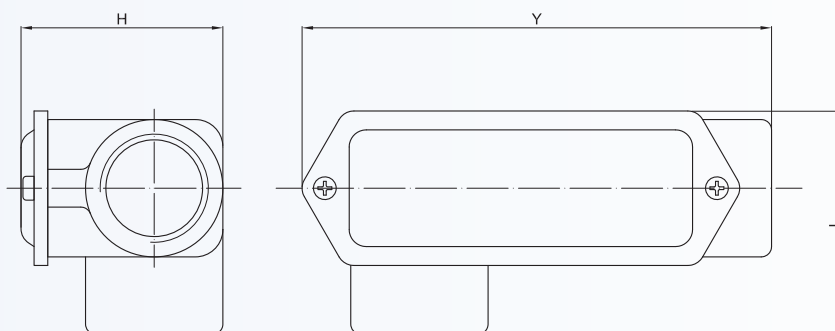
**TABELLA DI SELEZIONE SCATOLE DI INFILAGGIO**

Tipo scatola	Filettatura	Dimensioni in mm			Peso Kg
		Y	L	H	
LL17	1/2" ISO228/1	117	51	48	0,171
LL27	3/4" ISO228/1	117	51	48	0,150
LL37	1" ISO228/1	137	61	57	0,238
LL47	1 1/4" ISO228/1	163	76	71	0,414
LL57	1 1/2" ISO228/1	163	76	71	0,381
LL67	2" ISO228/1	190	94	83	0,522
LL77	2 1/2" ISO228/1	238	138	122	2,084
LL87	3" ISO228/1	238	138	122	1,748
LL107	4" ISO228/1	300	162	148	2,666



**TABELLA DI SELEZIONE SCATOLE DI INFILAGGIO**

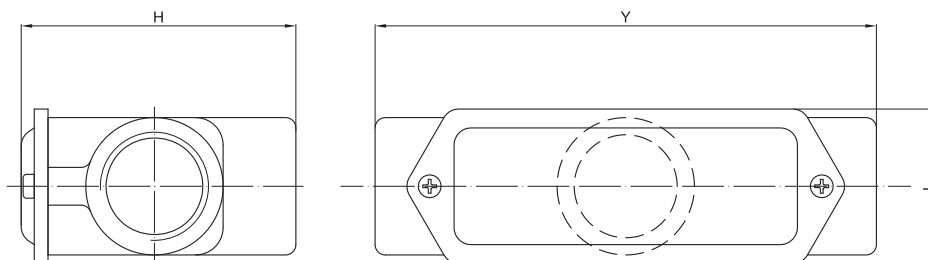
Tipo scatola	Filettatura	Dimensioni in mm			Peso Kg
		Y	L	H	
LR17	1/2" ISO228/1	117	51	48	0,171
LR27	3/4" ISO228/1	117	51	48	0,150
LR37	1" ISO228/1	137	61	57	0,238
LR47	1 1/4" ISO228/1	163	76	71	0,414
LR57	1 1/2" ISO228/1	163	76	71	0,381
LR67	2" ISO228/1	190	94	83	0,522
LR77	2 1/2" ISO228/1	238	138	122	2,084
LR87	3" ISO228/1	238	138	122	1,748
LR107	4" ISO228/1	300	162	148	2,666





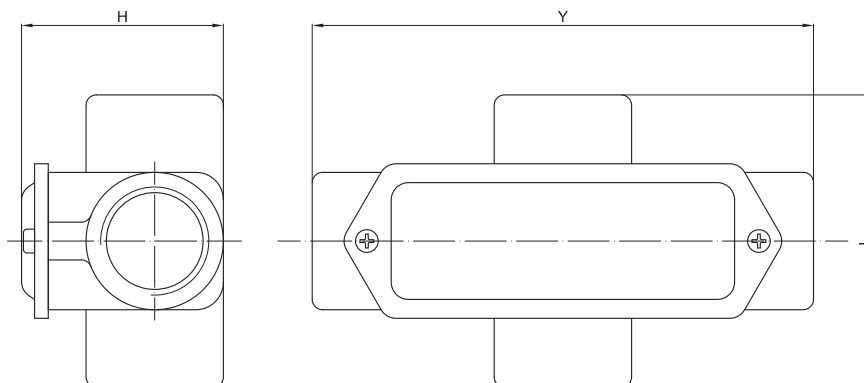
**TABELLA DI SELEZIONE SCATOLE DI INFILAGGIO**

Tipo scatola	Filettatura	Dimensioni in mm			Peso Kg
		Y	L	H	
TB17	1/2" ISO228/1	123	40	65	0,193
TB27	3/4" ISO228/1	123	40	65	0,168
TB37	1" ISO228/1	146	45	78	0,254
TB47	1 1/4" ISO228/1	171	62	89	0,488
TB57	1 1/2" ISO228/1	171	62	89	0,416
TB67	2" ISO228/1	204	76	108	0,607
TB77	2 1/2" ISO228/1	315	108	163	2,492
TB87	3" ISO228/1	315	108	163	1,996
TB107	4" ISO228/1	314	133	185	2,747



**TABELLA DI SELEZIONE SCATOLE DI INFILAGGIO**

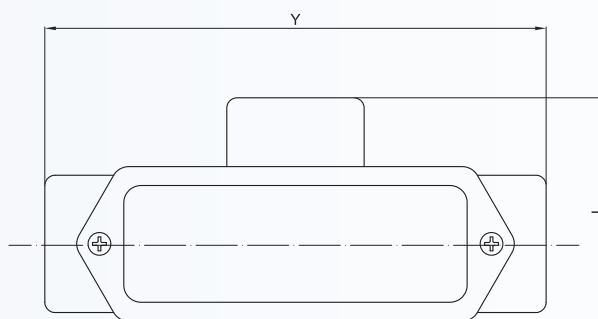
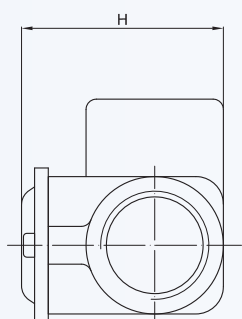
Tipo scatola	Filettatura	Dimensioni in mm			Peso Kg
		Y	L	H	
X17	1/2" ISO228/1	123	68	48	0,217
X27	3/4" ISO228/1	123	68	48	0,187
X37	1" ISO228/1	146	81	57	0,289
X47	1 1/4" ISO228/1	171	96	71	0,532
X57	1 1/2" ISO228/1	171	96	71	0,428
X67	2" ISO228/1	204	118	83	0,623
X77	2 1/2" ISO228/1	315	183	125	2,394
X87	3" ISO228/1	315	183	125	2,105
X107	4" ISO228/1	315	196	148	2,881





**TABELLA DI SELEZIONE SCATOLE DI INFILAGGIO**

Tipo scatola	Filettatura	Dimensioni in mm			Peso Kg
		Y	L	H	
T17	1/2" ISO228/1	123	53	48	0,191
T27	3/4" ISO228/1	123	53	48	0,170
T37	1" ISO228/1	146	63	57	0,264
T47	1 1/4" ISO228/1	171	78	71	0,473
T57	1 1/2" ISO228/1	171	78	71	0,410
T67	2" ISO228/1	204	96	83	0,560
T77	2 1/2" ISO228/1	315	148	125	2,457
T87	3" ISO228/1	315	148	125	1,948
T107	4" ISO228/1	315	166	148	2,725



**TABELLA DI SELEZIONE SCATOLE DI INFILAGGIO**

Tipo scatola	Filettatura	Dimensioni in mm			Peso Kg
		Y	L	H	
LU17	1/2" ISO228/1	130	64	44	0,185
LU27	3/4" ISO228/1	130	64	44	0,167
LU37	1" ISO228/1	148	73	50	0,217
LU47	1 1/4" ISO228/1	182	103	71	0,523
LU57	1 1/2" ISO228/1	182	103	71	0,456
LU67	2" ISO228/1	211	118	83	0,639
LU77	2 1/2" ISO228/1	310	156	115	2,498
LU87	3" ISO228/1	310	156	115	1,961

